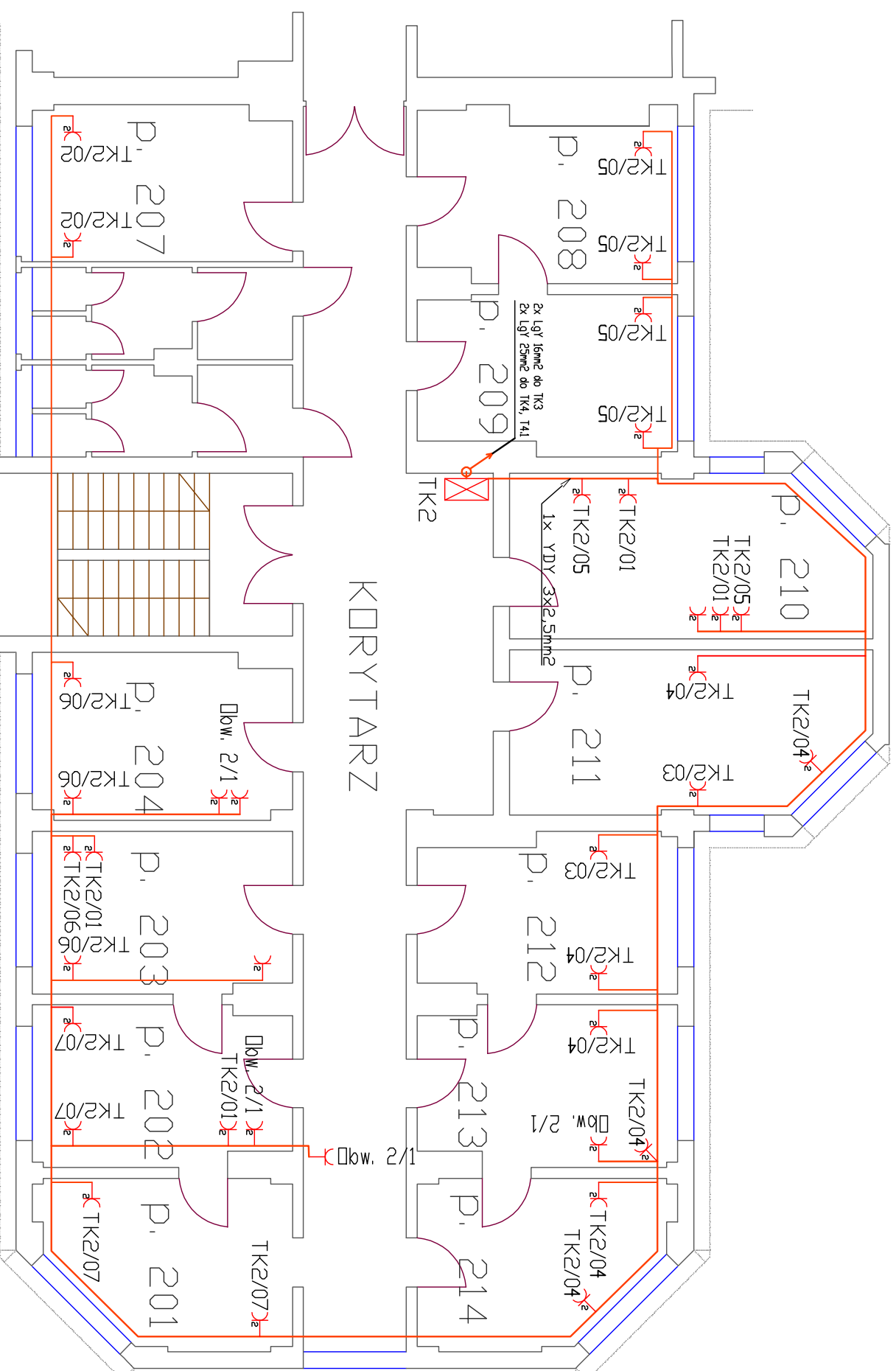



# P I E T R O I I



## LEGENDA DZNACZENI

- X - Rozdzielnica elektryczna
- Y— - Gniazdo 230V
- - Trasa kablowa

Dłw. 0/1 - rozdzielnica TK0 / nowy obwód zasilający nr 1



**Q4Net**  
QUALITY FOR NETWORKING

**Q4Net sp. z o.o.**  
al. Karłowicka 59, 53-015 Wrocław  
tel. +48 71 394 09 90 fax: +48 071 733 89 90  
NIP: 899-28-30-913 www.q4net.pl

---

INWESTOR: Zarząd Geodezji, Kartografii i Katastru Miejskiego  
aleja Marcina Kromera 44, 50-001 Wrocław

---

OBIEKT: Biuro	SKALA: ELE01-03
STADIUM: Dokumentacja powykonawcza	IMIE NAZWISKO: PODPIS: DATA:
TEMAT: Schemat rozmieszczenia gniazd zasilających sieci dedykowanej – II p.	PROJEKTOWAŁ: Michał Rożkowski KREŚLIŁ: Anna MELLER SPRAWDZIŁ: ---