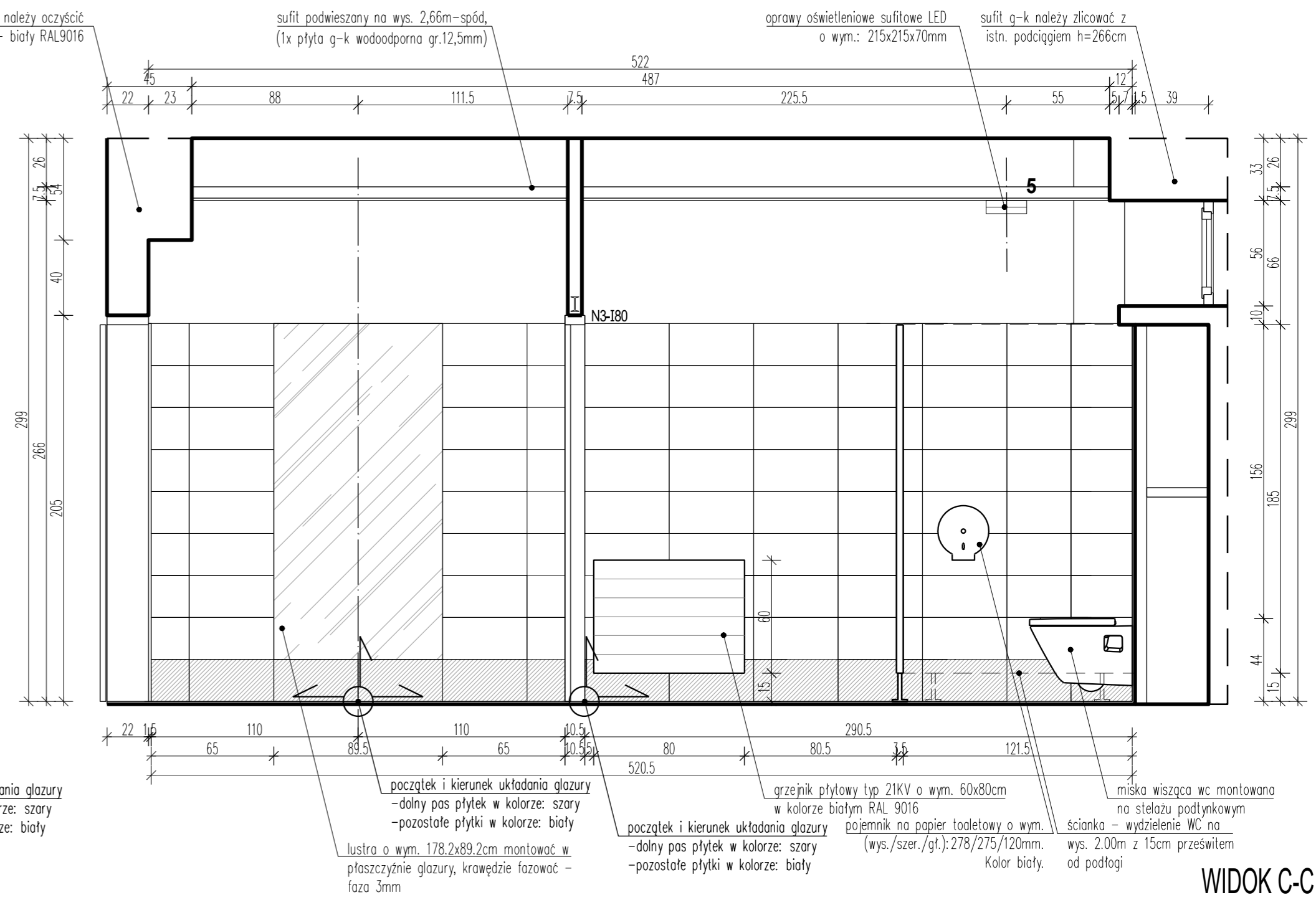
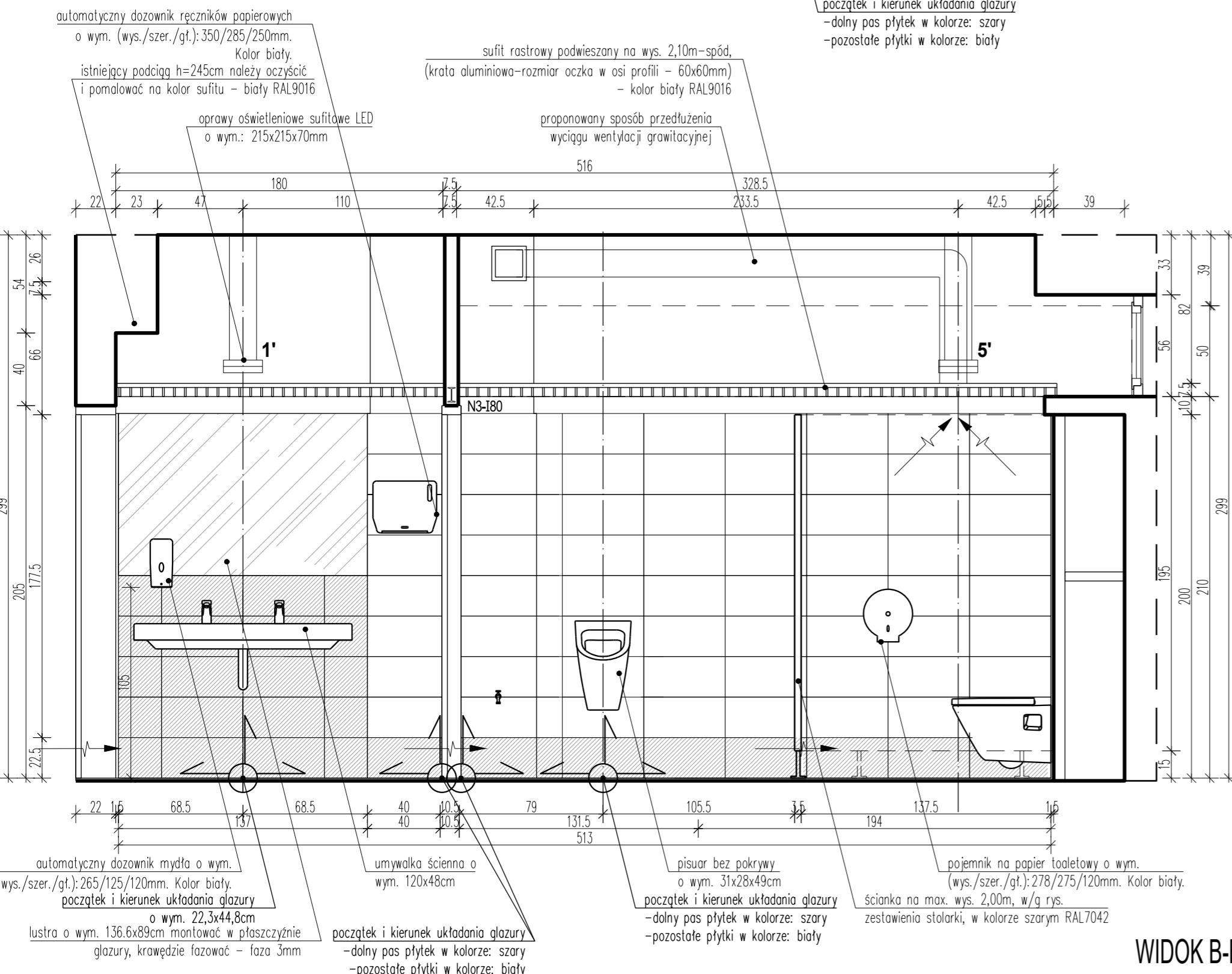


WIDOK A-A



WIDOK C-C



WIDOK B-B

LEGENDA:

	glazura o wym. 22,3x44,8cm, płytki w kolorze: biały. Całkowita pow. dla ścian parteru - 38,6m ²
	glazura o wym. 22,3x44,8cm, płytki w kolorze: szary. Całkowita pow. dla ścian parteru - 16m ²

- UWAGI:**
- Wymiary sprawdzić ponownie w miejscu budowy!
 - Kolorystykę ścian nie ujętych na widokach należy przyjąć w/g schematu: glazura, o wym. 22,3x44,8cm, układana do wys. 2,00m - dolny pas płytek w kolorze: szary - pozostałe płytki w kolorze: biały
 - Kolorystykę ścian otynkowanych oraz sufitów - kolor biały RAL9016,
 - Kolorystykę nowoprojektowanej stolarki drzwiowej należy dobrać w kolorze identycznym do istniejącej (stolarka drzwiowa w kolorze szarym pomiędzy pom. sanitarnymi a korytarzem),
 - Krawędzie glazury na narożnikach ścian fazować pod kątem 45°, zabrania się stosowania wykończeń listwanami pcv
 - Fuga:
 - na łączeniach płytek w kolorze białym - szer. max. 2mm, kolor biały
 - na łączeniach płytek w kolorze szarym i białym - szer. max. 2mm, kolor szary
 - na łączeniach płytek w kolorze szarym - szer. max. 2mm, kolor szary
 - Zakres wykonywania i obowiązki przy robótach budowlanych - zgodnie ze sztuką budowlaną (Warunki Techniczne Wykonywania i Odbioru Robót Budowlano-Montażowych).
 - Wszystkie rozwiązania techniczne związane z określoną technologią należy wykonywać dokładnie w/g wytycznych i zaleceń producenta.
 - Teren budowy powinien być przygotowany przez wydzielenie, uporządkowanie i zabezpieczenie pod względem BHP i .poz.
 - Ze względu na obiekt istniejący przyjęto tolerancję wymiarową 5%

JEDNOSTKA PROJEKTOWA: BUDO TECHNIKA PRACOWNIA PROJEKTOWA		50-240 WROCLAW ul. K. Jagiellończyka 3/1B tel./ fax. (71) 78 86 260		PARTER WIDKI A-A; B-B; C-C	
INWESTOR: Zarząd Geodezji, Kartografii i Katastru Miejskiego Al. Marcina Kromera 44, 51-163 Wrocław					
PROJEKTANT: mgr. inż. arch. Magdalena Zienowicz		NR upraw: 18/02/DOIA		SKALA: 1:25	
SPRAWDZIŁ: mgr. inż. arch. Rafał Świątłowicz		DATA: 30/07/2016		STADIUM: PROJ. WYK.	
PROJEKTANT: mgr. inż. arch. Irena Zienowicz		NR RYS: 307/74/Wm		4	
SPRAWDZIŁ: mgr. inż. inż. Mateusz Krawczyk		DATA: 07.2016r.			
OPRACOWAŁ: Mateusz Krawczyk		ADRES OBIEKTU: Zarząd Geodezji, Kartografii i Katastru Miejskiego Al. Marcina Kromera 44, 51-163 Wrocław			