

Analiza procesów biznesowych w Zarządzie Geodezji, Kartografii i Katastru Miejskiego we Wrocławiu

Mapa procesów biznesowych

Procesy biznesowe w działalności Zarządu Geodezji, Kartografii i Katastru Miejskiego we Wrocławiu (ZGKiKM) przedstawione zostały na mapie procesów biznesowych – stan obecny (Rysunek 1). Wszystkie rysunki – mapy procesów i schematy procesów – przedstawione zostały na końcu dokumentu. Mapa procesów biznesowych – stan docelowy (Rysunek 2) obejmuje procesy stanu obecnego poszerzone o jeden nowy proces związany z zapewnieniem powszechnego otwartego dostępu do danych.

Modele kluczowych procesów

Kluczowe procesy biznesowe są procesami operacyjnymi, obejmują obsługę organizacyjną, prawną i techniczną Powiatowego Ośrodka Dokumentacji Geodezyjnej i Kartograficznej (PODGiK). Ograniczają się głównie do prowadzenia i udostępniania Państwowego Zasobu Geodezyjnego i Kartograficznego (PZGiK), czyli szeregu baz danych przestrzennych i opracowań kartograficznych. Procesy biznesowe przedstawione zostały na schematach blokowych do map procesów.

Stan aktualny

Procesy główne w stanie obecnym związane są z następującymi zadaniami:

- a) obsługą geodetów, komorników, rzeczoznawców – klientów biznesowych (A2B),
- b) udostępnianiem danych PZGiK organom uprawnionym – usługi wewnątrzadministracyjne (A2A),
- c) obsługą obywateli – klientów prywatnych (A2C),
- d) publikowaniem publicznych danych przestrzennych na portalach internetowych – usługi publiczne, klienci A2B/A2C.

Kluczowe procesy biznesowe ulegające usprawnieniu dzięki realizacji projektu zostały przedstawione w formie modeli procesów na schematach blokowych:

- 1) dotyczące zadań z grupy a) :
 - a. proces nr 01-1 – Zgłoszenie/uzupełnienie pracy geodezyjnej i kartograficznej (Rysunek 3)
 - b. proces nr 01-2 – Zawiadomienie o zakończeniu prac geodezyjnych/Przekazanie dokumentów do zasobu/Weryfikacja (Rysunek 4)
 - c. proces nr 01-3 – Wniosek o uwierzytelnienie dokumentów (Rysunek 5)
 - d. proces nr 01-15 – Wnioski o przedłożenie na naradę koordynacyjną projektów dotyczących sieci uzbrojenia terenu (Rysunek 6)
 - e. proces nr 01-6 – Wniosek o udostępnienie materiałów z zasobu geodezyjnego lub innych dokumentów (Rysunek 7)
 - f. proces nr 01-10 - Wniosek o udostępnienie danych z rejestru cen i wartości nieruchomości (Rysunek 8)
- 2) dotyczące zadań z grupy b):
 - a. nie będą projekcie usprawniane
- 3) dotyczące zadań z grupy c):

Załącznik nr 8 Analiza procesów biznesowych

dotyczy wniosku o dofinansowanie projektu w ramach RPO WD 2014-2020 pn. „Podniesienie dostępności e-usług danych przestrzennych państwowego zasobu geodezyjnego i kartograficznego we Wrocławiu”

- a. nie będą projekcie usprawniane – są realizowane przez platformę e-puap
4) dotyczące zadań z grupy d):

- a. proces nr 01-17 - Udostępnienie danych publicznych on-line (Rysunek 9)

Procesem uzupełniającym jest A - Kasa – obsługa płatności w urzędzie. Obecnie proces ten jest realizowany poprzez osobistą płatność w kasie znajdującej się w siedzibie ZGKiKM w formie gotówki bądź kartą oraz poprzez przelew bankowy na wskazane konto. Proces ten przedstawia schemat Kasa (Rysunek 11).

Stan docelowy

W ramach realizacji projektu zostaną usprawnione i zoptymalizowane ww. procesy oraz zostaną uruchomione dwa nowe procesy biznesowe. Jeden proces kluczowy, związany z umożliwieniem powszechnego otwartego dostępu do danych zasobu geodezyjnego i kartograficznego oraz jeden proces uzupełniający związany z umożliwieniem dokonywania płatności elektronicznych. Procesy te zostały dodane do map procesów jako:

- proces nr 01-18 - Udostępnianie otwartych danych publicznych (Rysunek 10)
- A – Kasa płatność elektroniczna (Rysunek 12)

Pozostałe procesy wskazane w punkcie „Stan aktualny” nie ulegają zmianie w zakresie schematów blokowych.

Zakres zmian

Procesy biznesowe widoczne w ww. schematach są obecnie realizowane wyłącznie osobiście w urzędzie, za pomocą poczty tradycyjnej (również kurierem). Procedury załatwienia tych spraw w urzędzie, czyli wszystkie wykonywane czynności i ich kolejność, są narzucone przepisami prawa. Realizacja zadań drogą elektroniczną, co do zasady i procedury, nie może skutkować zmianami proceduralnymi. W związku z tym schematy blokowe i modele procesów stanu docelowego nie ulegną zmianie.

Wszystkie kluczowe modele biznesowe ulegną znacznemu usprawnieniu dzięki częściowej automatyzacji procesów (zadań). Usprawnienie przyniesie liczne korzyści i oszczędności związane z czasem wykonania czynności i z redukcją kosztów, głównie generowania dokumentacji papierowej oraz przejazdów do urzędu. Utworzenie e-usług pozwoli szereg czynności, zamiast drogą osobistą i papierową, wykonywać elektronicznie, poprzez portal WWW.

Czynności i grupy czynności, które ulegną usprawnieniu w związku z realizacją projektu zostały oznaczone na schematach blokowych procesów stanu docelowego kolorem zielonym i ponumerowane w celu oznaczenia wykorzystanego w dalszych opisach. Każda usprawniona czynność/grupa czynności w kluczowych procesach docelowych została opisana poniżej. Opisy obejmują korzyści, czas i koszty oraz oszczędności. Zmiany zostały ujęte w formie tabelarycznej.

Proces 01-1 Zgłoszenie/ uzupełnieni e pracy	Opis zmian	Proces, zamiast wyłącznie w formie osobistej i papierowej będzie mógł być realizowany częściowo poprzez portal WWW. Nastąpi częściowa automatyzacja procesu.
	Czas	Działania oznaczone numerami 1-7 będą zautomatyzowane, ich czas (poza czasem na wypełnienie formularza i obsługę w systemie) zostanie

Załącznik nr 8 Analiza procesów biznesowych

dotyczy wniosku o dofinansowanie projektu w ramach RPO WD 2014-2020 pn. „Podniesienie dostępności e-usług danych przestrzennych państwowego zasobu geodezyjnego i kartograficznego we Wrocławiu”

		<p>zredukowany, czas poszczególnej operacji zredukuje się de facto do kilku sekund.</p> <p>Łączny czas realizacji całego procesu będzie uzależniony od tego, w jakim czasie po dokonaniu uzgodnień przez urzędnika, drugi uczestnik procesu – geodeta, zatwierdzi uzgodnione dokumenty bądź podejmie kolejną iterację ich uzgadniania (działanie oznaczone numerem 3). Zatem łączny czas jest niemożliwy do oszacowania.</p> <p>Usprawnienie czasowe obejmuje też możliwość realizacji procesu w dowolnej porze, bez ograniczenia czasem pracy urzędu (dni robocze, godziny 7-15).</p> <p>Znaczącej redukcji czasu ulegnie też czynność nr 7 – Kasa, ze względu na umożliwienie realizacji płatności elektronicznych w systemie.</p>
	Korzyści	Korzyści obejmują głównie możliwość realizacji zgłoszenia pracy geodezyjnej i pobrania materiałów niezbędnych do jej realizacji drogą elektroniczną, w dowolnym czasie i miejscu.
	Koszty	<p>Zmiany kosztowe obejmują oszczędności wynikające z:</p> <ul style="list-style-type: none"> - redukcji dokumentacji papierowej generowanej podczas czynności oznaczonych numerami 1-7 - braku konieczności przyjazdu do urzędu
Proces 01-2 Zawiadomienie o zakończeniu prac geodezyjnych/Przekazanie dokumentów do zasobu/Weryfikacja	Opis zmian	Proces, zamiast wyłącznie w formie osobistej i papierowej będzie mógł być realizowany częściowo poprzez portal WWW. Nastąpi częściowa automatyzacja procesu.
	Czas	<p>Działania oznaczone numerami 1-6 będą zautomatyzowane, ich czas (poza czasem na wypełnienie formularza i obsługę w systemie) zostanie zredukowany, czas poszczególnej operacji zredukuje się de facto do kilku sekund.</p> <p>Redukcja czasu obejmować będzie również brak konieczności skanowania dokumentów w działaniu oznaczonym numerem 3.</p> <p>Usprawnienie czasowe obejmuje też możliwość realizacji procesu w dowolnej porze, bez ograniczenia czasem pracy urzędu (dni robocze, godziny 7-15).</p>
	Korzyści	Korzyści obejmują głównie możliwość realizacji przekazania dokumentacji do zasobu drogą elektroniczną, w dowolnym czasie i miejscu.
	Koszty	<p>Zmiany kosztowe obejmują oszczędności wynikające z:</p> <ul style="list-style-type: none"> - redukcji dokumentacji papierowej generowanej podczas czynności oznaczonych numerami 1-6 - braku konieczności przyjazdu do urzędu - brak konieczności skanowania dokumentów (oszczędności sprzętowe)
Proces 01-3 Wniosek o uwierzytelnienie dokumentów	Opis zmian	Proces, zamiast wyłącznie w formie osobistej i papierowej będzie mógł być realizowany częściowo poprzez portal WWW. Nastąpi częściowa automatyzacja procesu.
	Czas	<p>Działania oznaczone numerami 1-5 będą zautomatyzowane, ich czas (poza czasem na wypełnienie formularza i obsługę w systemie) zostanie zredukowany, czas poszczególnej operacji zredukuje się de facto do kilku sekund.</p> <p>Usprawnienie czasowe obejmuje też możliwość realizacji procesu w dowolnej porze, bez ograniczenia czasem pracy urzędu (dni robocze, godziny 7-15).</p> <p>Znaczącej redukcji czasu ulegnie też czynność nr 4 – Kasa, ze względu na</p>

Załącznik nr 8 Analiza procesów biznesowych

dotyczy wniosku o dofinansowanie projektu w ramach RPO WD 2014-2020 pn. „Podniesienie dostępności e-usług danych przestrzennych państwowego zasobu geodezyjnego i kartograficznego we Wrocławiu”

		umożliwienie realizacji płatności elektronicznych w systemie.
	Korzyści	Korzyści obejmują głównie możliwość realizacji uwierzytelnienia dokumentów drogą elektroniczną, w dowolnym czasie i miejscu.
	Koszty	Zmiany kosztowe obejmują oszczędności wynikające z: - redukcji dokumentacji papierowej generowanej podczas czynności oznaczonych numerami 1-5 - braku konieczności przyjazdu do urzędu
Proces 01-6 Wniosek o udostępnienie materiałów z zasobu geodezyjnego lub innych dokumentów	Opis zmian	Proces, zamiast wyłącznie w formie osobistej i papierowej, będzie mógł być realizowany częściowo poprzez portal WWW. Nastąpi częściowa automatyzacja procesu.
	Czas	Działania oznaczone numerami 1-5 będą zautomatyzowane, ich czas (poza czasem na wypełnienie formularza i obsługę w systemie) zostanie zredukowany, czas poszczególnej operacji zredukuje się de facto do kilku sekund. Znaczącej redukcji czasu ulegnie też czynność nr 4 – Kasa, ze względu na umożliwienie realizacji płatności elektronicznych w systemie. Usprawnienie czasowe obejmuje też możliwość realizacji procesu w dowolnej porze, bez ograniczenia czasem pracy urzędu (dni robocze, godziny 7-15).
	Korzyści	Korzyści obejmują głównie możliwość realizacji wniosku o udostępnienie danych oraz ich pobrania drogą elektroniczną, w dowolnym czasie i miejscu.
	Koszty	Zmiany kosztowe obejmują oszczędności wynikające z: - redukcji dokumentacji papierowej generowanej podczas czynności oznaczonych numerami 1-5 - braku konieczności przyjazdu do urzędu - braku konieczności wydawania dokumentacji w formie papierowej bądź na płycie CD
Proces 01-10 Wniosek o udostępnienie danych z rejestru cen i wartości nieruchomości	Opis zmian	Proces, zamiast wyłącznie w formie osobistej i papierowej, będzie mógł być realizowany częściowo poprzez portal WWW. Nastąpi częściowa automatyzacja procesu.
	Czas	Działania oznaczone numerami 1-5 będą zautomatyzowane, ich czas (poza czasem na wypełnienie formularza i obsługę w systemie) zostanie zredukowany, czas poszczególnej operacji zredukuje się de facto do kilku sekund. Znaczącej redukcji czasu ulegnie też czynność nr 4 – Kasa, ze względu na umożliwienie realizacji płatności elektronicznych w systemie. Usprawnienie czasowe obejmuje też możliwość realizacji procesu w dowolnej porze, bez ograniczenia czasem pracy urzędu (dni robocze, godziny 7-15).
	Korzyści	Korzyści obejmują głównie możliwość realizacji wniosku o udostępnienie danych oraz ich pobrania drogą elektroniczną, w dowolnym czasie i miejscu.
	Koszty	Zmiany kosztowe obejmują oszczędności wynikające z: - redukcji dokumentacji papierowej generowanej podczas czynności oznaczonych numerami 1-5 - braku konieczności przyjazdu do urzędu - braku konieczności wydawania dokumentacji w formie papierowej bądź na płycie CD

Załącznik nr 8 Analiza procesów biznesowych

dotyczy wniosku o dofinansowanie projektu w ramach RPO WD 2014-2020 pn. „Podniesienie dostępności e-usług danych przestrzennych państwowego zasobu geodezyjnego i kartograficznego we Wrocławiu”

Proces 01-15 Wnioski o przedłożenie na naradę koordynacyjną projektów dotyczących sieci uzbrojenia terenu	Opis zmian	Proces obejmuje wielu uczestników (poszczególne branże zobligowane prawnie do uzgodnień dokumentacji projektowej w zakresie przebiegu i ew. kolizji z infrastrukturą powierzchniową i podziemną). System umożliwi, zamiast wyłącznie w formie osobistej i papierowej, zrealizować uzgodnienia z wszystkimi branżami poprzez portal WWW. Nastąpi częściowa automatyzacja procesu.
	Czas	Działanie oznaczone numerem 1 będzie zrealizowane on-line. Usprawnienie czasowe obejmuje możliwość realizacji procesu w dowolnej porze, bez ograniczenia czasem pracy urzędu (dni robocze, godziny 7-15). Redukcja czasowa obejmie też dojazd do urzędu poszczególnych branżystów.
	Korzyści	Korzyści obejmują głównie możliwość realizacji narad koordynujących drogą elektroniczną, w dowolnym czasie i miejscu.
	Koszty	Zmiany kosztowe obejmują oszczędności wynikające z: - redukcji dokumentacji papierowej generowanej podczas czynności nr 1 - braku konieczności przyjazdu do urzędu - braku konieczności drukowania uzgadnianej dokumentacji

Szczegółowy opis oszczędności kosztowych i korzyści wynikających z realizacji projektu znajduje się w Studium wykonalności - analizie finansowej oraz w załączniku nr 7 – Efektywność ekonomiczno-społeczna.

Właściciele procesów

Właścicielem procesów jest Zarząd Geodezji, Kartografii i Katastru Miejskiego we Wrocławiu, poprzez Kierowników poszczególnych biur, stąd dla poniższych procesów właścicielami są:

- a) Kierownik Biura Zasobu Geodezyjnego i Opracowań Geodezyjnych
 - a. proces nr 01-1 Zgłoszenie/uzupełnienie pracy geodezyjnej i kartograficznej
- b) Kierownik Biura Weryfikacji
 - a. proces nr 01-2 Zawiadomienie o zakończeniu prac geodezyjnych/Przekazanie dokumentów do zasobu/Weryfikacja
 - b. proces nr 01-3 Wnioski o uwierzytelnienie dokumentów
- c) Kierownik Biura Katastru Miejskiego
 - a. proces nr 01-6 Wnioski o udostępnienie materiałów z zasobu geodezyjnego lub innych dokumentów
 - b. proces nr 01-10 Wnioski o udostępnienie danych z rejestru cen i wartości nieruchomości
- d) Kierownik Biura Geodezyjnej Ewidencji Sieci Uzbrojenia Terenu
 - a. proces nr 01-15 Wnioski o przedłożenie na naradę koordynacyjną projektów dotyczących sieci uzbrojenia terenu
- e) Kierownik Biura Miejskiego Systemu Informacji
 - a. proces nr 01-17 Udostępnienie danych publicznych on-line
 - b. proces nr 01-18 Udostępnienie otwartych danych publicznych

Zakres odpowiedzialności właścicieli procesów:

- definiują jak ma przebiegać proces,

Załącznik nr 8 Analiza procesów biznesowych

dotyczy wniosku o dofinansowanie projektu w ramach RPO WD 2014-2020 pn. „Podniesienie dostępności e-usług danych przestrzennych państwowego zasobu geodezyjnego i kartograficznego we Wrocławiu”

- określają jakie ma przynieść efekty,
- monitorują i raportują efektywność procesu,
- ustalają zmiany w procesie w porozumieniu z właścicielami innych powiązanych procesów,
- odpowiadają za zgodność procesu z oczekiwaniami biznesowymi.

Optymalizacja procesów

W ramach projektu kluczowe procesy biznesowe ulegną znaczącej optymalizacji poprzez automatyzację dużej części zadań, które zamiast osobiście, będą wykonywane w systemie teleinformatycznym automatycznie, bez udziału pracowników ZGKiKM. Nie wszystkie zadania mogą być poddane automatyzacji, ze względu na wymogi prawne konieczności uzgodnień między uczestnikami procesu, ale zostaną zoptymalizowane poprzez komunikację elektroniczną. Dodatkowym działaniem optymalizującym procesy biznesowe w ramach projektu będzie rozdzielanie obsługi interesantów w siedzibie urzędu od obsługi elektronicznej petentów – zadania te będą podzielone między różnych pracowników, by utworzyć wyspecjalizowane stanowiska pracy i podnieść jakość obsługi interesantów.

Optymalizacji ulegać też będą koszty realizacji procesów dla wszystkich uczestników. Zredukowane zostaną koszty generowania dokumentacji papierowej, koszty przejazdów interesantów do urzędu, czas pracy pracowników w podmiotach biznesowych i publicznych. Ponadto wzrośnie też wygoda i sprawność załatwiania spraw urzędowych oraz prestiż Zarządu Geodezji, Kartografii i Katastru, który jako jeden z nielicznych urzędów wrocławskich umożliwi załatwianie spraw urzędowych drogą elektroniczną oraz jako jeden z pierwszych w kraju udostępni informacje sektora publicznego na tak wysokim poziomie otwartości danych.

E-usługi w procesach biznesowych

Wszystkie e-usługi wdrażane w ramach projektu są powiązane z konkretnym procesem biznesowym – upraszczając go i automatyzując część czynności objętych danym procesem. Przyporządkowanie e-usług do poszczególnych kluczowych procesów biznesowych wygląda następująco:

proces nr 01-1 – Zgłoszenie/uzupełnienie pracy geodezyjnej i kartograficznej

- e-usługa zgłoszenia pracy geodezyjnej i kartograficznej (czynności 1,2,5,6,7)
- e-usługa pobrania materiałów koniecznych do wykonania pracy geodezyjnej (czynności 3,4)

proces nr 01-2 – Zawiadomienie o zakończeniu prac geodezyjnych/Przekazanie dokumentów do zasobu/Weryfikacja

- e-usługa przyjęcia dokumentacji geodezyjnej do zasobu (czynności 1-6)

proces nr 01-3 – Wniosek o uwierzytelnienie dokumentów

- e-usługa uwierzytelnienia dokumentów przekazanych przez geodetę (czynności 1-5)

proces nr 01-6 – Wniosek o udostępnienie materiałów z zasobu geodezyjnego lub innych dokumentów

Załącznik nr 8 Analiza procesów biznesowych

dotyczy wniosku o dofinansowanie projektu w ramach RPO WD 2014-2020 pn. „Podniesienie dostępności e-usług danych przestrzennych państwowego zasobu geodezyjnego i kartograficznego we Wrocławiu”

- e-usługa udostępniania elektronicznych aktów notarialnych dla celów związanych z wyceną nieruchomości (czynności 1-5)
- e-usługa zamówienia, przygotowania i przekazania danych ze zbioru geodezyjnego (czynności 1-5)

proces nr 01-10 - Wniosek o udostępnienie danych z rejestru cen i wartości nieruchomości

- e-usługa udostępnienia danych z Rejestru Cen i Wartości Nieruchomości (czynności 1-5)

proces nr 01-15 – Wnioski o przedłożenie na naradę koordynacyjną projektów dotyczących sieci uzbrojenia terenu

- e-usługa elektronicznych narad koordynacyjnych (czynność 1)

proces nr 01-17 - Udostępnienie danych publicznych on-line

- e-usługa wyszukiwania danych CSW
- e-usługa pobierania danych WFS

proces nr 01-18 - Udostępnianie otwartych danych publicznych

- e-usługa udostępnienia danych za pomocą sparql
- e- usługa udostępnienia danych za pomocą html+rdfa

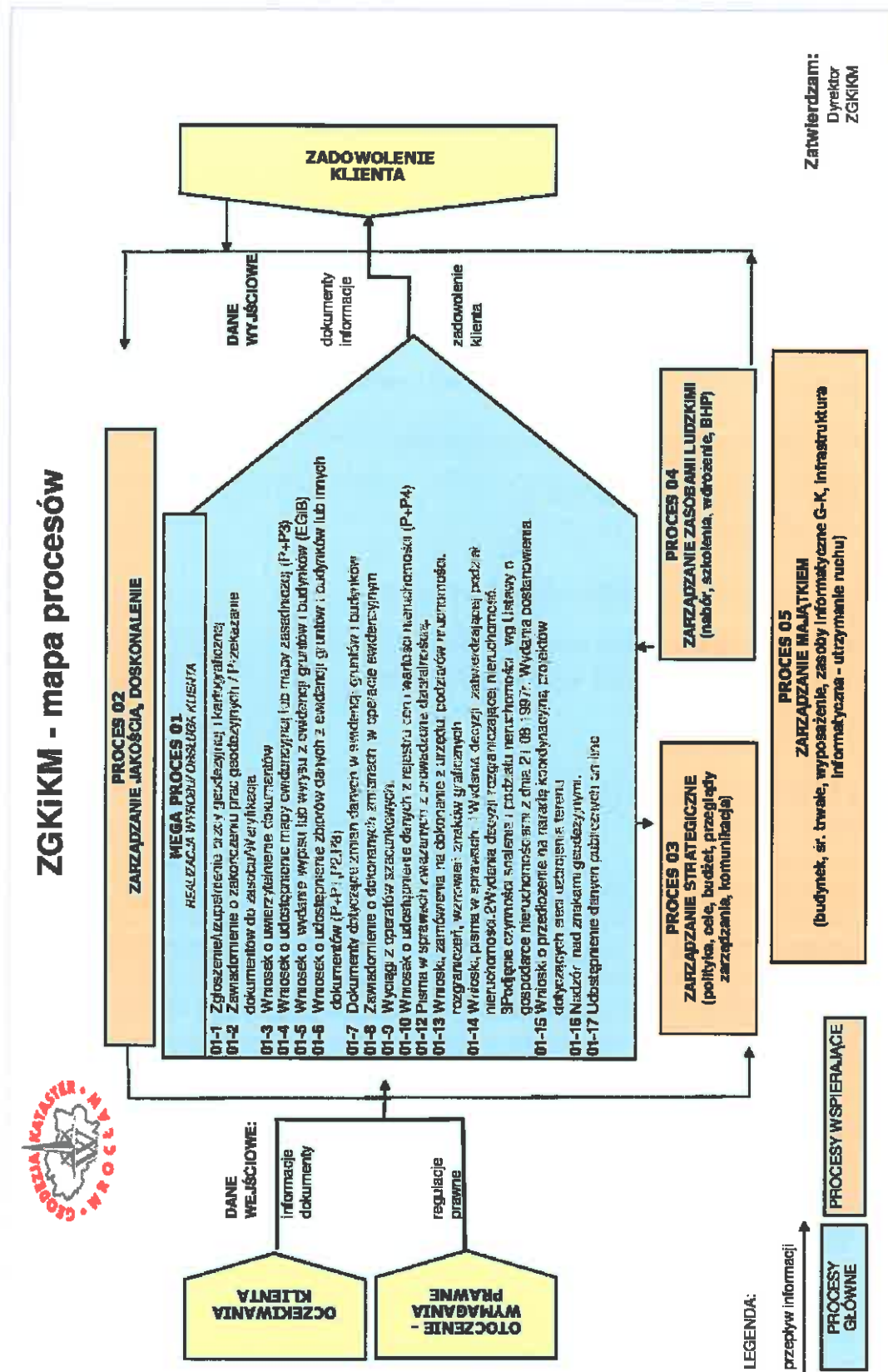
Schematy blokowe do map procesów

Spis rysunków:

RYSUNEK 1 MAPA PROCESÓW – AKTUALNA	8
RYSUNEK 2 MAPA PROCESÓW – DOCELOWA	9
RYSUNEK 3 ZGŁOSZENIE/UZUPEŁNIENIE PRACY GEODEZYJNEJ I KARTOGRAFICZNEJ	10
RYSUNEK 4 ZAWIADOMIENIE O ZAKOŃCZENIU PRAC GEODEZYJNYCH/PRZEKAZANIE DOKUMENTÓW DO ZASOBU/WERYFIKACJA.....	11
RYSUNEK 5 WNIOSEK O UWIERZYTELNIENIE DOKUMENTÓW	12
RYSUNEK 6 WNIOSKI O PRZEDŁOŻENIE NA NARADĘ KOORDYNACYJNĄ PROJEKTÓW DOTYCZĄCYCH SIECI UZBROJENIA TERENU	13
RYSUNEK 7 WNIOSEK O UDOSTĘPNIENIE MATERIAŁÓW Z ZASOBU GEODEZYJNEGO LUB INNYCH DOKUMENTÓW	14
RYSUNEK 9 WNIOSEK O UDOSTĘPNIENIE DANYCH Z REJESTRU CEN I WARTOŚCI NIERUCHOMOŚCI	15
RYSUNEK 10 UDOSTĘPNIANIE DANYCH PUBLICZNYCH ON-LINE	16
RYSUNEK 11 UDOSTĘPNIANIE OTWARTYCH DANYCH PUBLICZNYCH.....	17
RYSUNEK 12 A KASA	18
RYSUNEK 13 A KASA PŁATNOŚCI ELEKTRONICZNE	19

Załącznik nr 8 Analiza procesów biznesowych

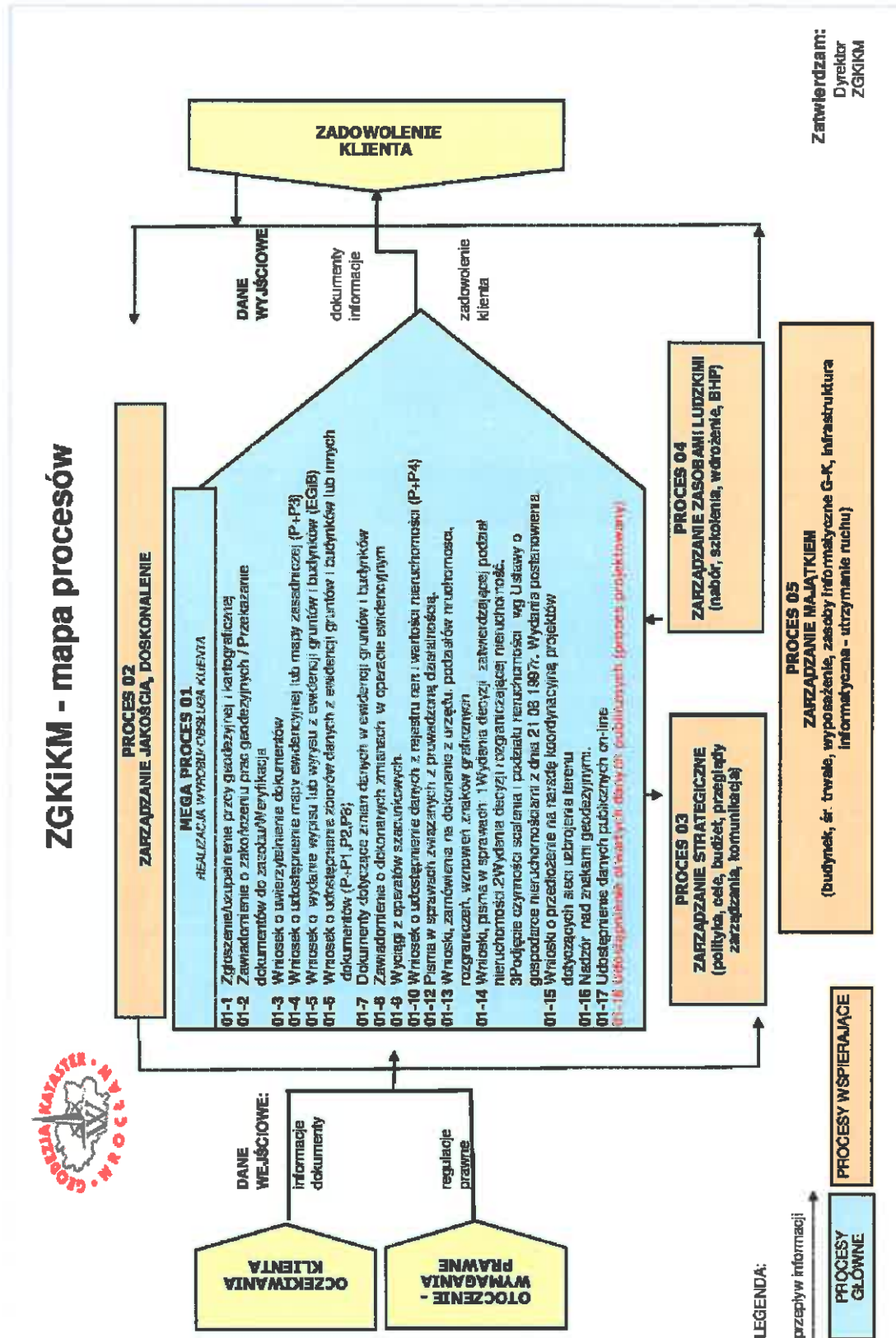
dotyczy wniosku o dofinansowanie projektu w ramach RPO WD 2014-2020 pn. „Podniesienie dostępności e-usług danych przestrzennych państwowego zasobu geodezyjnego i kartograficznego we Wrocławiu”



Rysunek 1 Mapa procesów – aktualna

Załącznik nr 8 Analiza procesów biznesowych

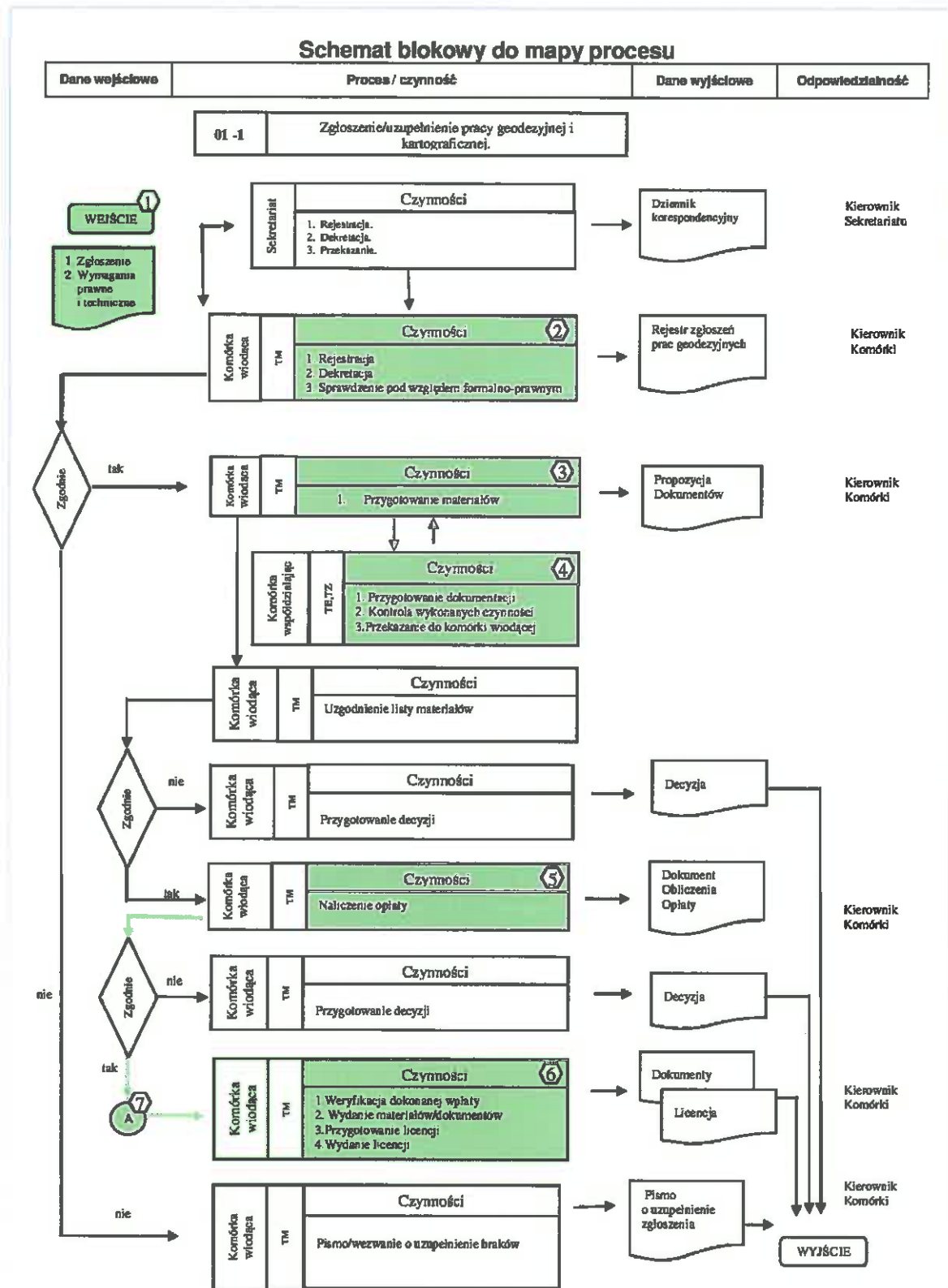
dotyczy wniosku o dofinansowanie projektu w ramach RPO WD 2014-2020 pn. „Podniesienie dostępności e-usług danych przestrzennych państwowego zasobu geodezyjnego i kartograficznego we Wrocławiu”



Rysunek 2 Mapa procesów - docelowa

Załącznik nr 8 Analiza procesów biznesowych

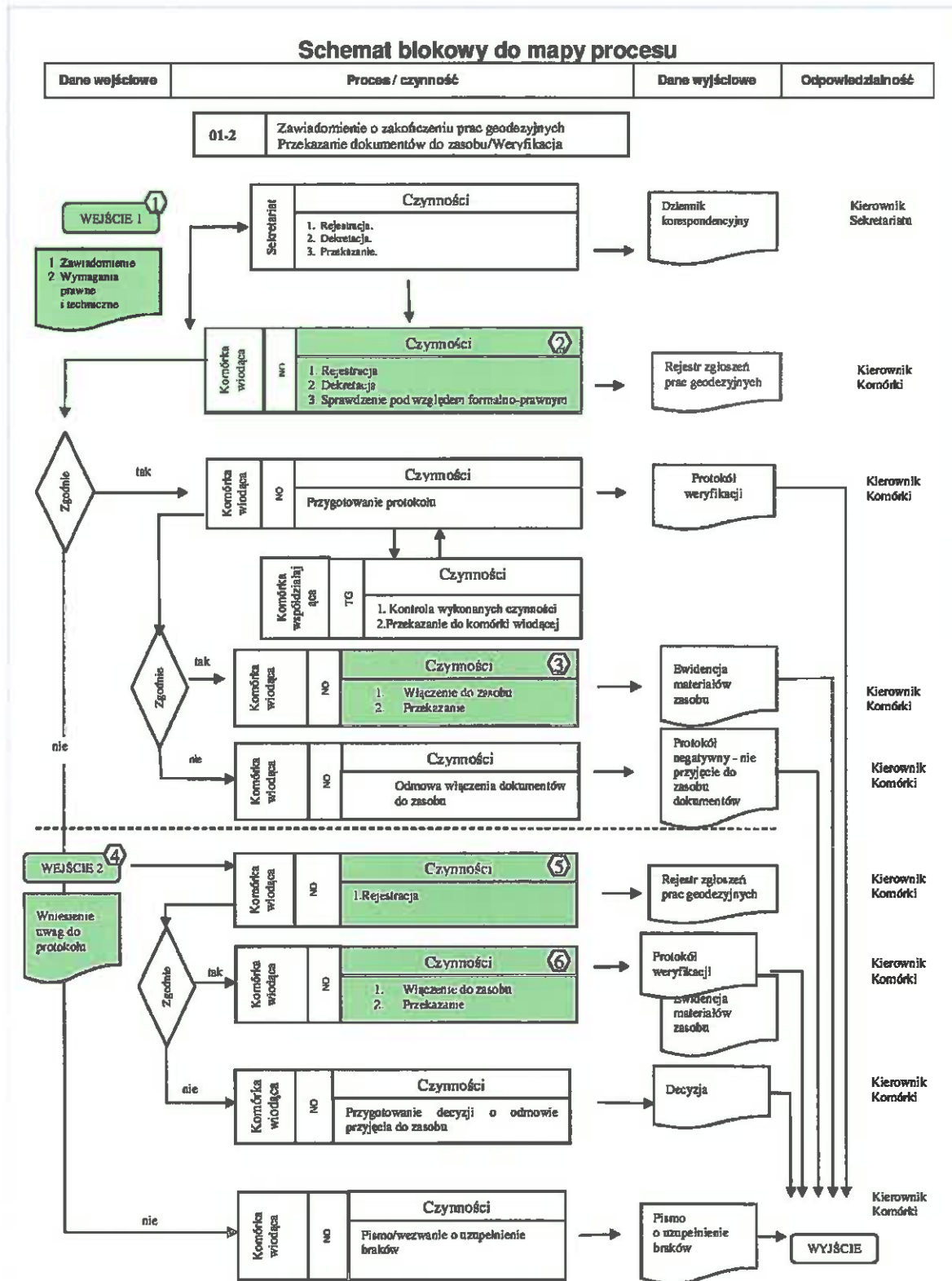
dotyczy wniosku o dofinansowanie projektu w ramach RPO WD 2014-2020 pn. „Podniesienie dostępności e-usług danych przestrzennych państwowego zasobu geodezyjnego i kartograficznego we Wrocławiu”



Rysunek 3 Zgłoszenie/uzupełnienie pracy geodezyjnej i kartograficznej

Załącznik nr 8 Analiza procesów biznesowych

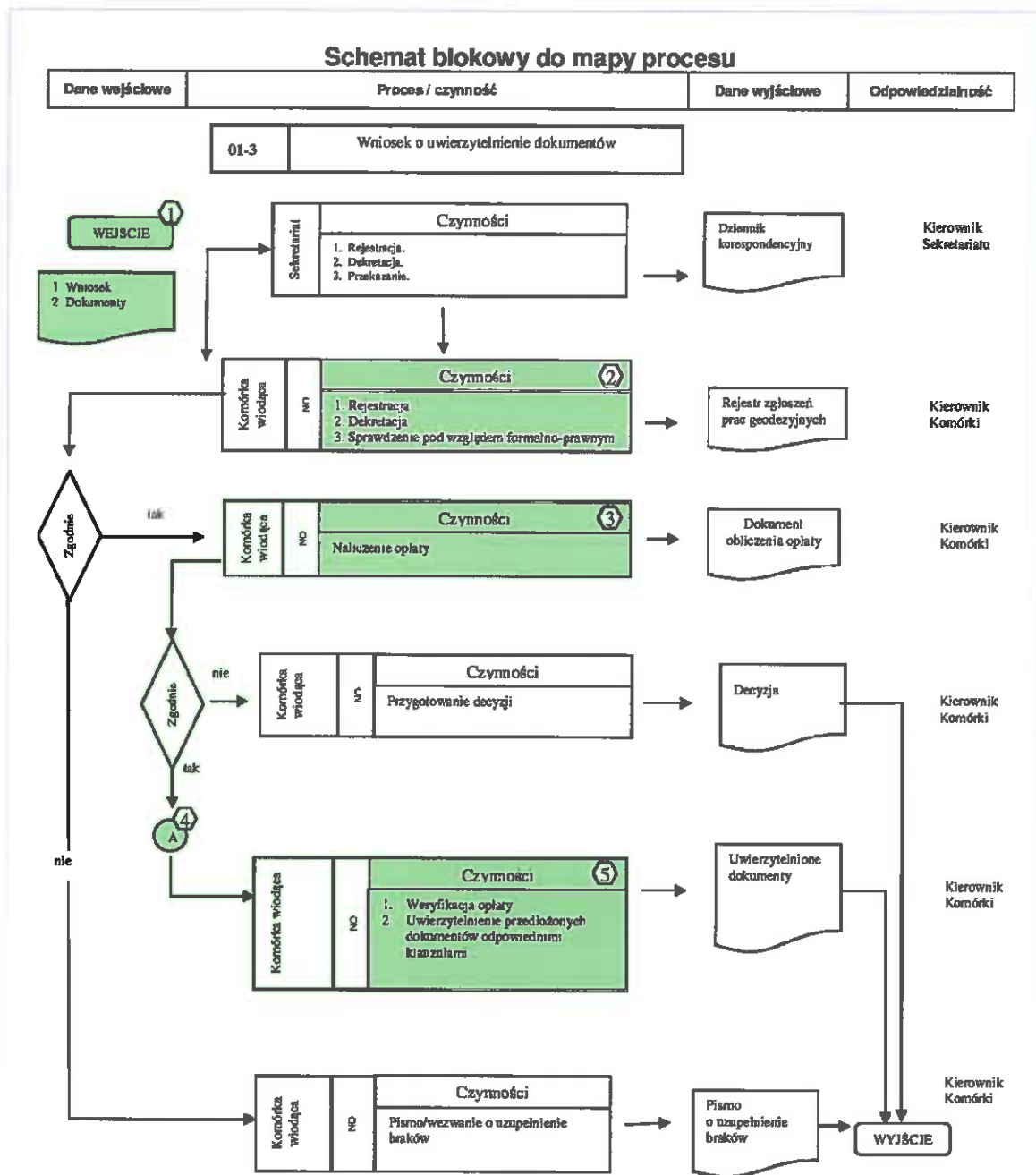
dotyczy wniosku o dofinansowanie projektu w ramach RPO WD 2014-2020 pn. „Podniesienie dostępności e-usług danych przestrzennych państwowego zasobu geodezyjnego i kartograficznego we Wrocławiu”



Rysunek 4 Zawiadomienie o zakończeniu prac geodezyjnych/Przekazanie dokumentów do zasobu/Weryfikacja

Załącznik nr 8 Analiza procesów biznesowych

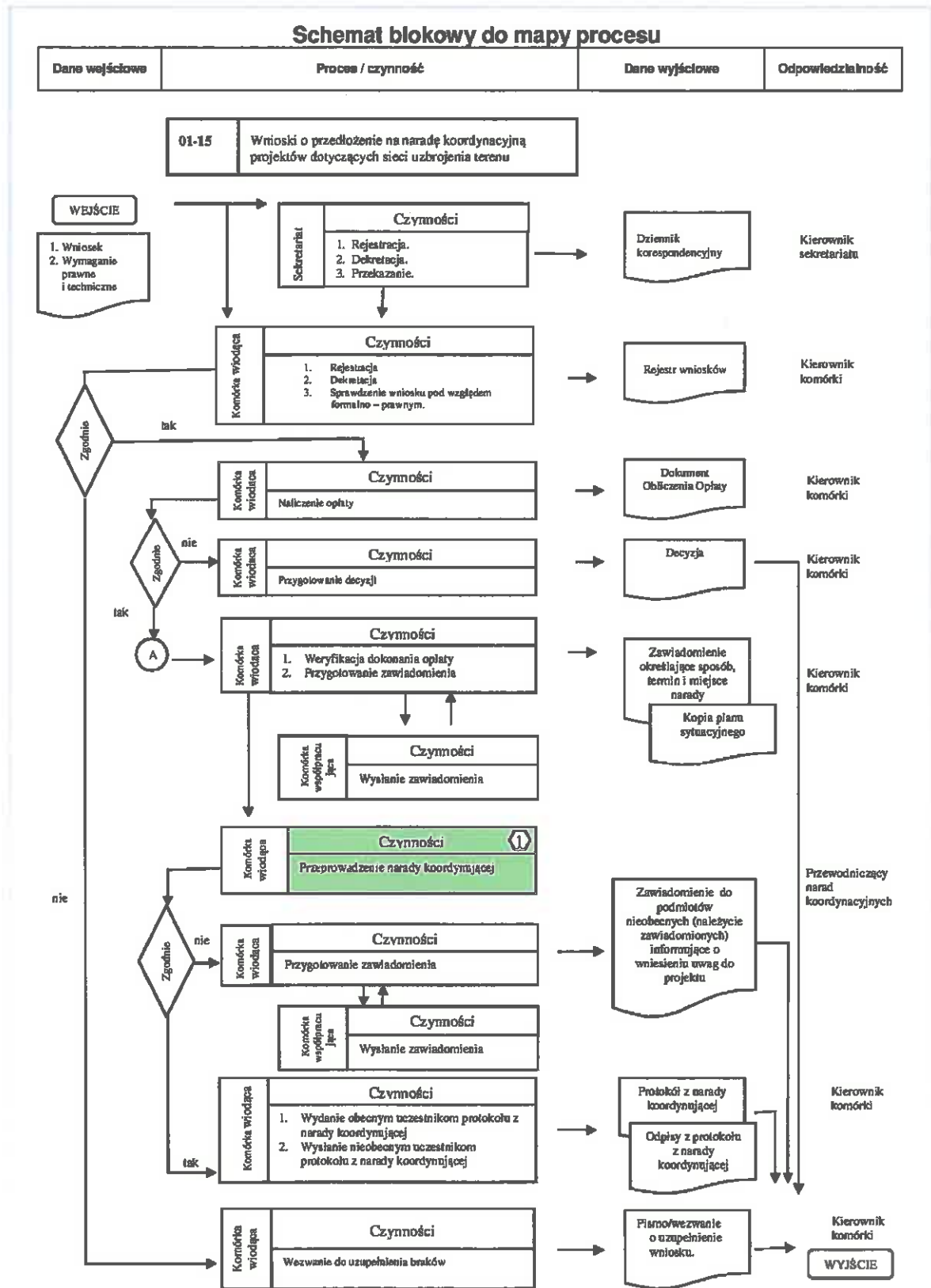
dotyczy wniosku o dofinansowanie projektu w ramach RPO WD 2014-2020 pn. „Podniesienie dostępności e-usług danych przestrzennych państwowego zasobu geodezyjnego i kartograficznego we Wrocławiu”



Rysunek 5 Wniosek o uwierzytelnienie dokumentów

Załącznik nr 8 Analiza procesów biznesowych

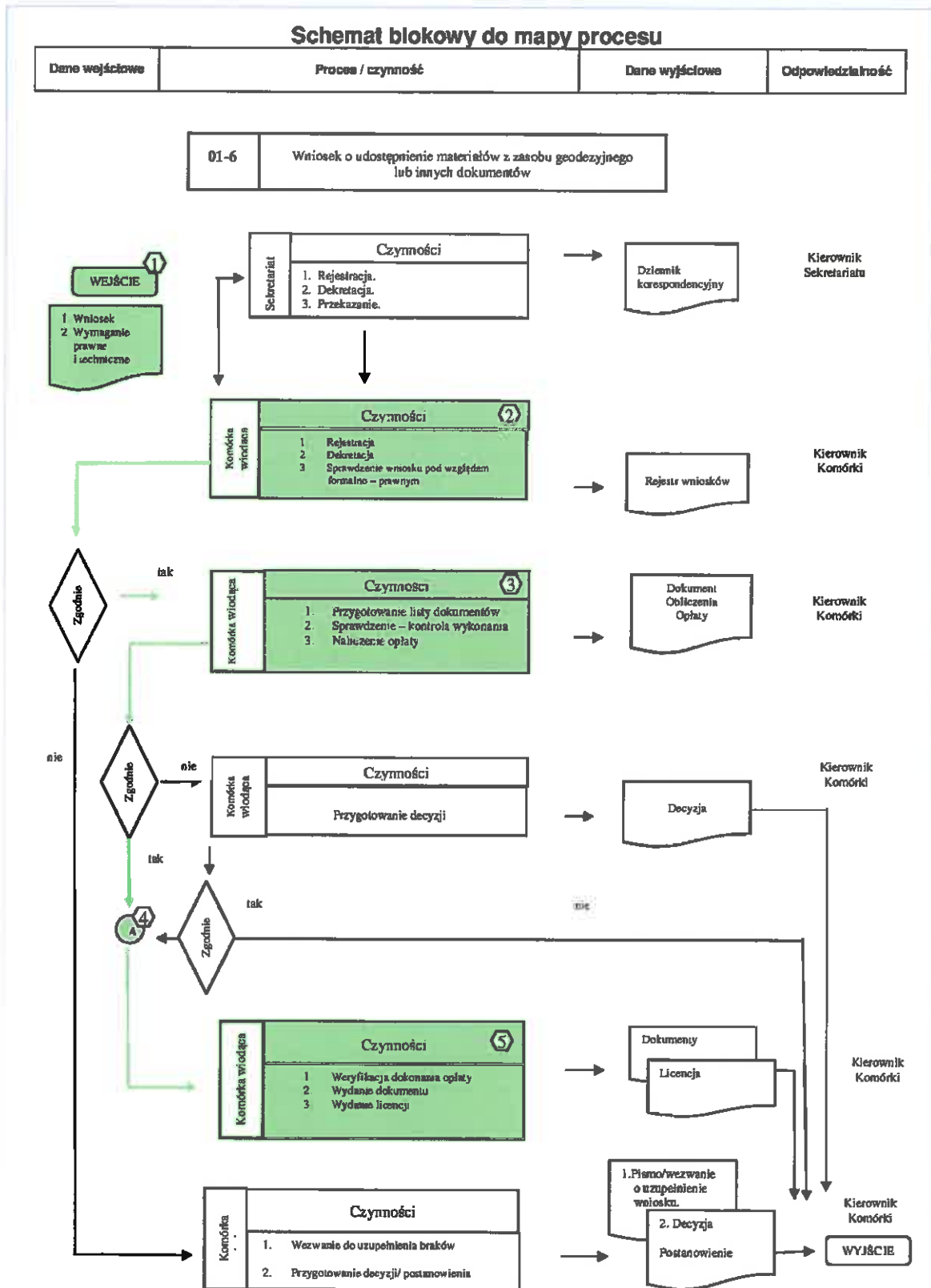
dotyczy wniosku o dofinansowanie projektu w ramach RPO WD 2014-2020 pn. „Podniesienie dostępności e-usług danych przestrzennych państwowego zasobu geodezyjnego i kartograficznego we Wrocławiu”



Rysunek 6 Wnioski o przedłożenie na naradę koordynacyjną projektów dotyczących sieci uzbrojenia terenu

Załącznik nr 8 Analiza procesów biznesowych

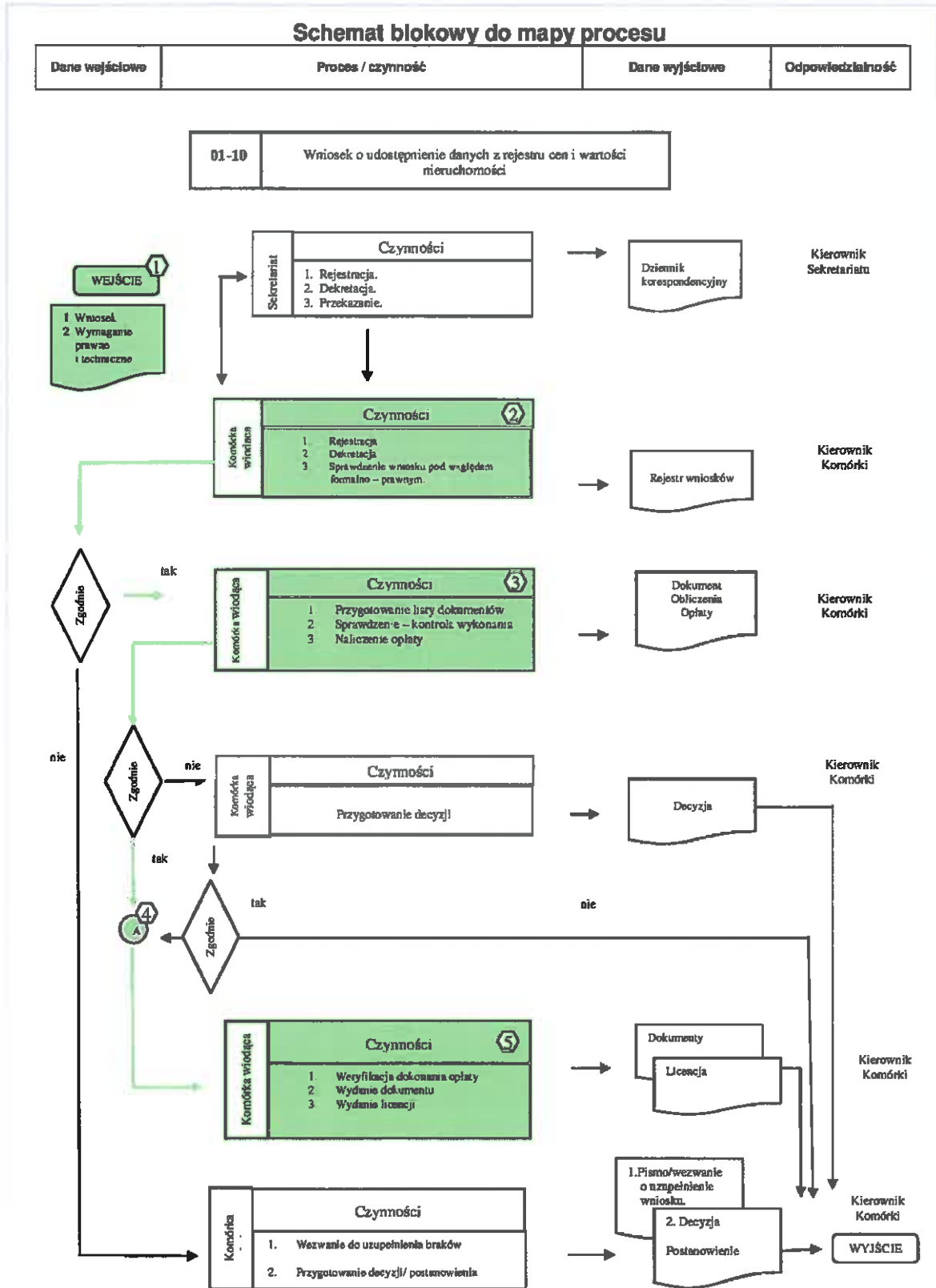
dotyczy wniosku o dofinansowanie projektu w ramach RPO WD 2014-2020 pn. „Podniesienie dostępności e-usług danych przestrzennych państwowego zasobu geodezyjnego i kartograficznego we Wrocławiu”



Rysunek 7 Wniosek o udostępnienie materiałów z zasobu geodezyjnego lub innych dokumentów

Załącznik nr 8 Analiza procesów biznesowych

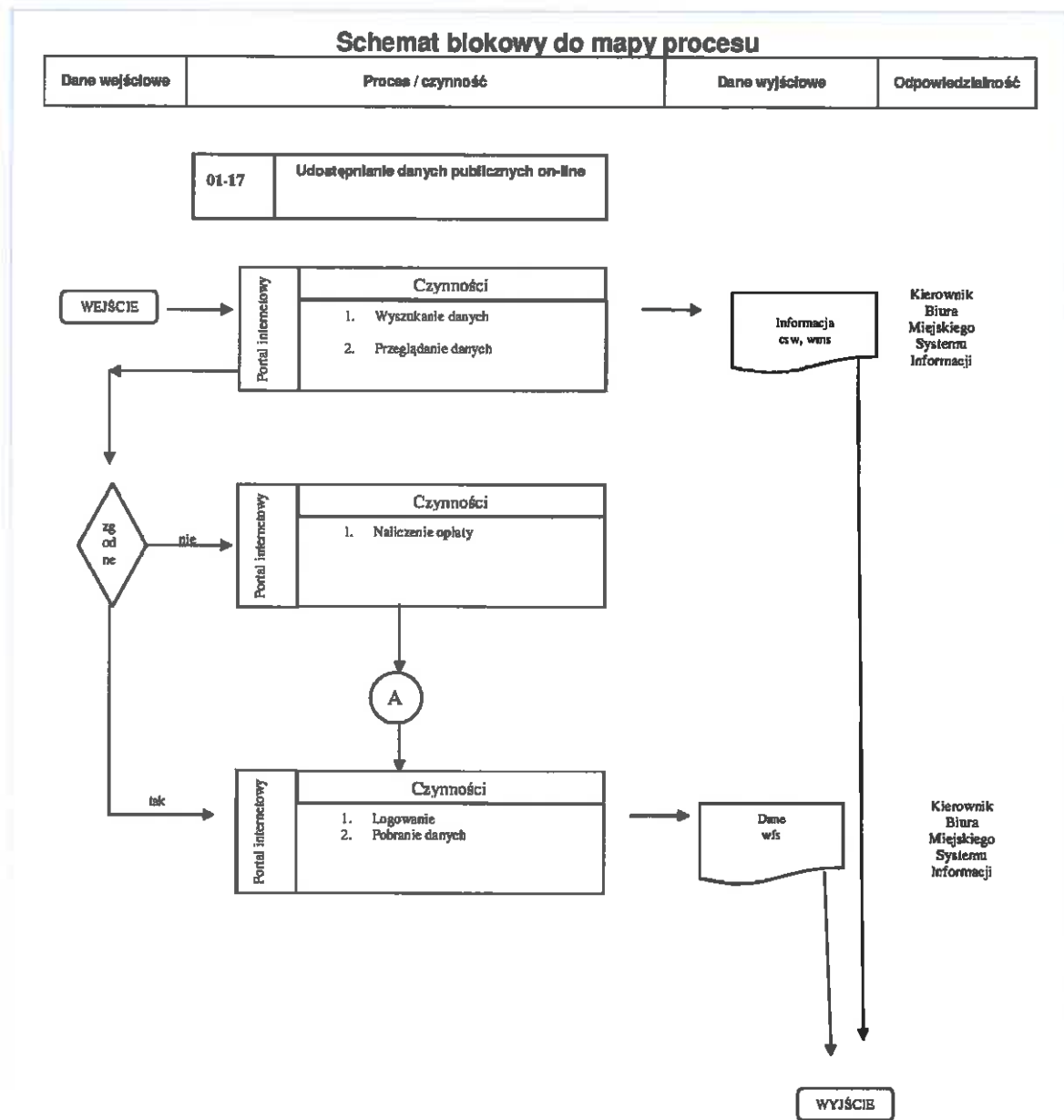
dotyczy wniosku o dofinansowanie projektu w ramach RPO WD 2014-2020 pn. „Podniesienie dostępności e-usług danych przestrzennych państwowego zasobu geodezyjnego i kartograficznego we Wrocławiu”



Rysunek 8 Wniosek o udostępnienie danych z rejestru cen i wartości nieruchomości

Załącznik nr 8 Analiza procesów biznesowych

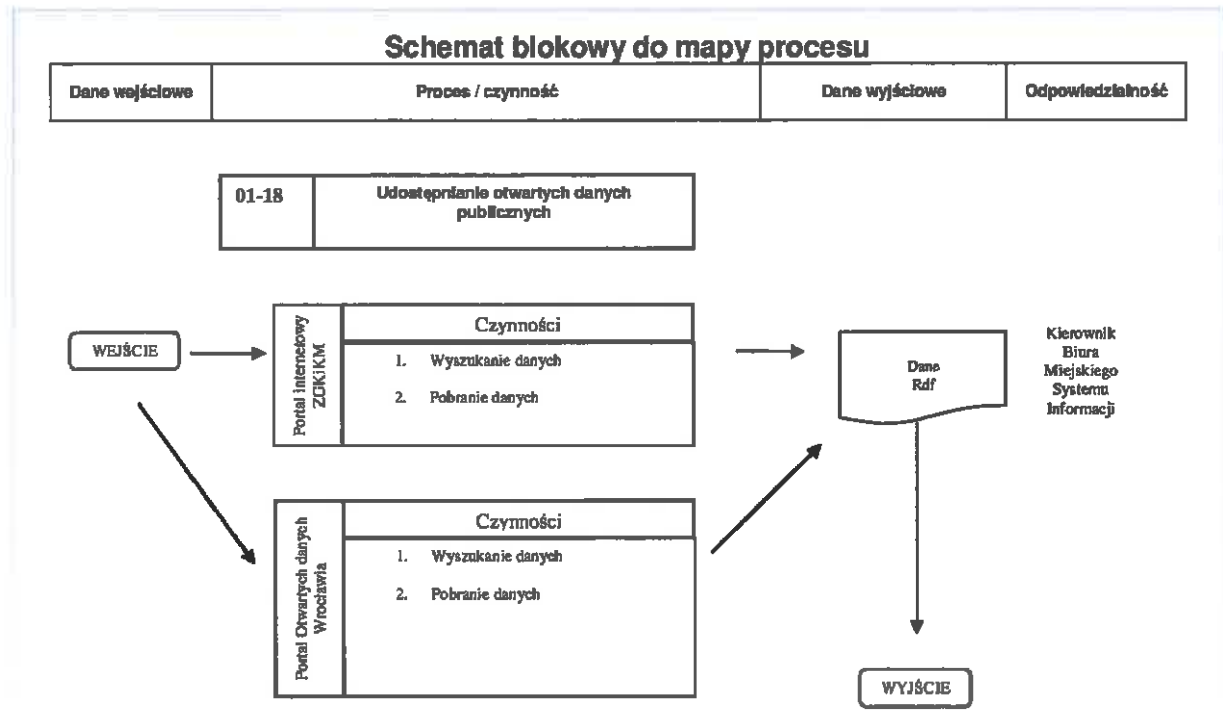
dotyczy wniosku o dofinansowanie projektu w ramach RPO WD 2014-2020 pn. „Podniesienie dostępności e-usług danych przestrzennych państwowego zasobu geodezyjnego i kartograficznego we Wrocławiu”



Rysunek 9 Udostępnianie danych publicznych on-line

Załącznik nr 8 Analiza procesów biznesowych

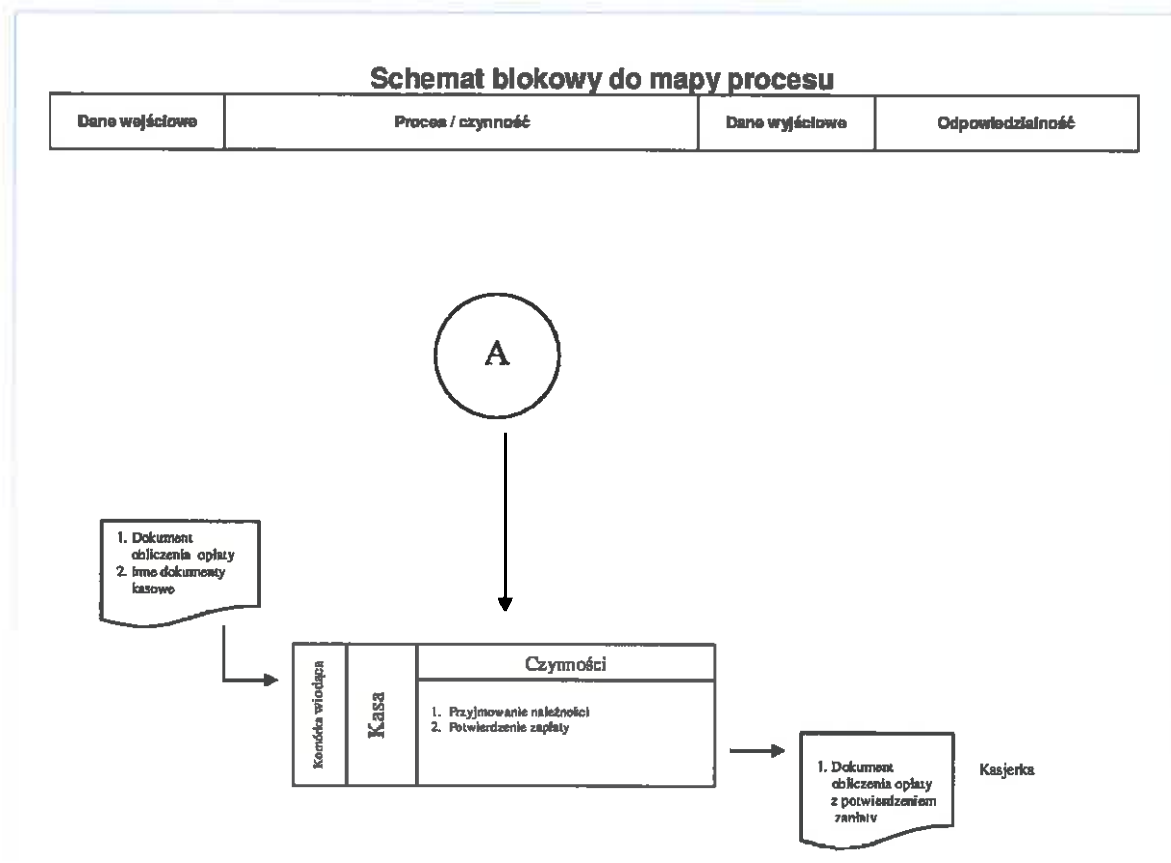
dotyczy wniosku o dofinansowanie projektu w ramach RPO WD 2014-2020 pn. „Podniesienie dostępności e-usług danych przestrzennych państwowego zasobu geodezyjnego i kartograficznego we Wrocławiu”



Rysunek 10 Udostępnianie otwartych danych publicznych

Załącznik nr 8 Analiza procesów biznesowych

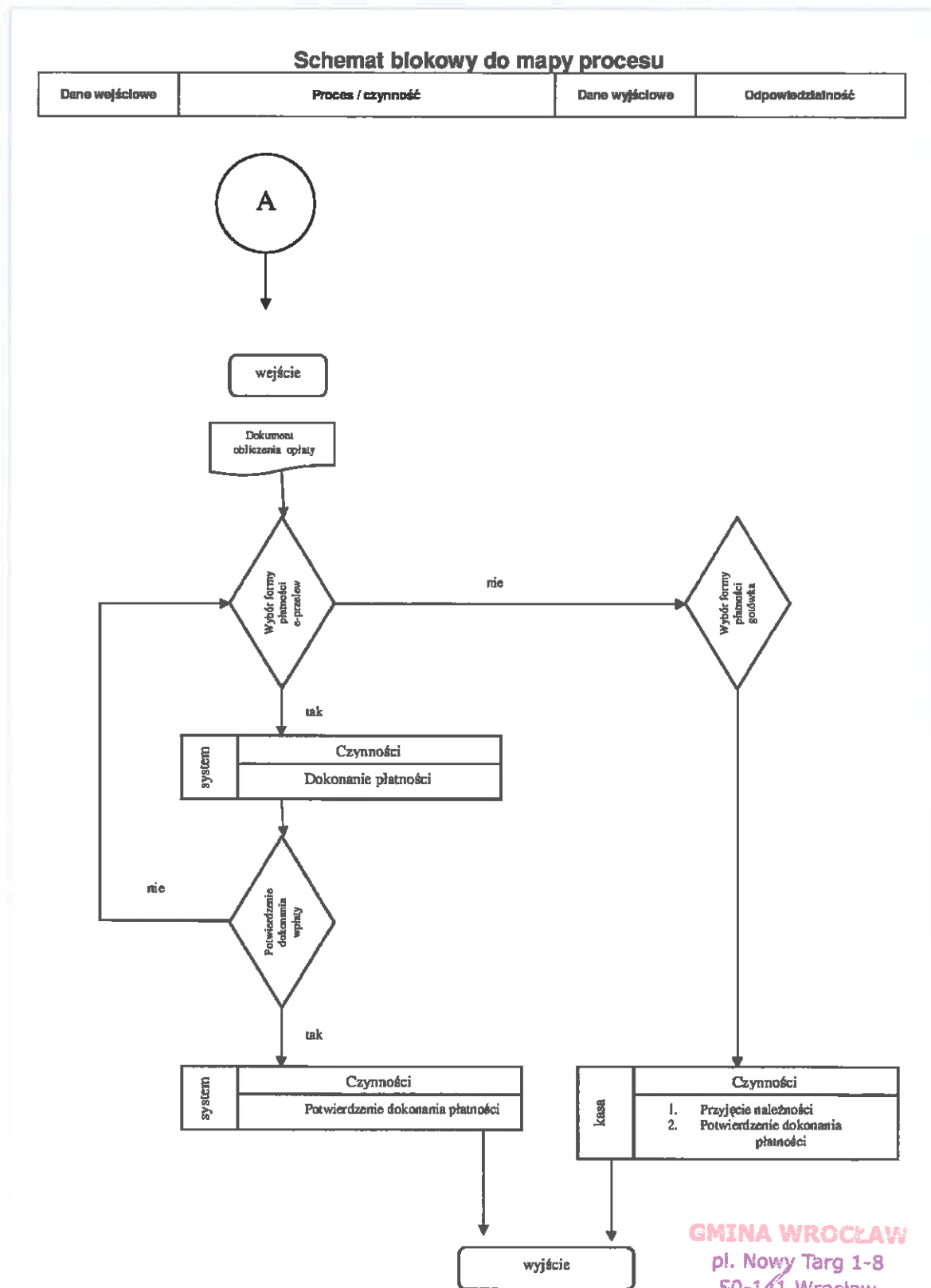
dotyczy wniosku o dofinansowanie projektu w ramach RPO WD 2014-2020 pn. „Podniesienie dostępności e-usług danych przestrzennych państwowego zasobu geodezyjnego i kartograficznego we Wrocławiu”



Rysunek 11 A Kasa

Załącznik nr 8 Analiza procesów biznesowych

dotyczy wniosku o dofinansowanie projektu w ramach RPO WD 2014-2020 pn. „Podniesienie dostępności e-usług danych przestrzennych państwowego zasobu geodezyjnego i kartograficznego we Wrocławiu”



Rysunek 12 A Kasa płatności elektroniczne

GMINA WROCLAW
 pl. Nowy Targ 1-8
 50-141 Wrocław
 Z up. PREZYDENTA
[Signature]
 Rafał Ciesznik
 Z-ca DYREKTORA WYDZIAŁU
 ZARZĄDZANIA FUNDUSZAMI

